

Le Petit Train de Cordes sur Ciel commence son trajet **place de la Bouteillerie, au pied de la ville.** Le circuit vous permettra de faire le tour de la cité et vous emmènera jusqu'à la Porte de la Jane, pour accéder à la Cité Médiévale en toute facilité.

The Cordes sur ciel touristic Train starts its route at **Place de la Bouteillerie, at the foot of the town.** The circuit will allow you to go around the city and will take you to the Porte de la Jane, to access the Medieval City with ease.

## Billetterie

Ticketing

**Billets en vente,  
place de la Bouteillerie**

Buy your tickets at the point of sale,  
place de la Bouteillerie

+33(0)6.52.23.45.84

[www.petittrain-cordes.com](http://www.petittrain-cordes.com)

[contact@petittrain-tarn.com](mailto:contact@petittrain-tarn.com)

## Horaires de départs

Hours

AVRIL - April

| L  | M  | M  | J  | V  | S  | D  |
|----|----|----|----|----|----|----|
|    |    |    |    |    | 1  | 2  |
| 3  | 4  | 5  | 6  | 7  | 8  | 9  |
| 10 | 11 | 12 | 13 | 14 | 15 | 16 |
| 17 | 18 | 19 | 20 | 21 | 22 | 23 |
| 24 | 25 | 26 | 27 | 28 | 29 | 30 |

Le petit train ne circule pas.

The touristic train does not run.

MAI - May

| L  | M  | M  | J  | V  | S  | D  |
|----|----|----|----|----|----|----|
| 1  | 2  | 3  | 4  | 5  | 6  | 7  |
| 8  | 9  | 10 | 11 | 12 | 13 | 14 |
| 15 | 16 | 17 | 18 | 19 | 20 | 21 |
| 22 | 23 | 24 | 25 | 26 | 27 | 28 |
| 29 | 30 | 31 |    |    |    |    |

14h / 15h

JUN - June

| L  | M  | M  | J  | V  | S  | D  |
|----|----|----|----|----|----|----|
|    |    |    | 1  | 2  | 3  | 4  |
| 5  | 6  | 7  | 8  | 9  | 10 | 11 |
| 12 | 13 | 14 | 15 | 16 | 17 | 18 |
| 19 | 20 | 21 | 22 | 23 | 24 | 25 |
| 26 | 27 | 28 | 29 | 30 |    |    |

10h / 11h / 12h  
14h / 15h

JUILLET - July

| L  | M  | M  | J  | V  | S  | D  |
|----|----|----|----|----|----|----|
|    |    |    |    |    | 1  | 2  |
| 3  | 4  | 5  | 6  | 7  | 8  | 9  |
| 10 | 11 | 12 | 13 | 14 | 15 | 16 |
| 17 | 18 | 19 | 20 | 21 | 22 | 23 |
| 24 | 25 | 26 | 27 | 28 | 29 | 30 |
| 31 |    |    |    |    |    |    |

Le petit train ne circule pas.

The touristic train does not run.

AOÛT - August

| L  | M  | M  | J  | V  | S  | D  |
|----|----|----|----|----|----|----|
|    | 1  | 2  | 3  | 4  | 5  | 6  |
| 7  | 8  | 9  | 10 | 11 | 12 | 13 |
| 14 | 15 | 16 | 17 | 18 | 19 | 20 |
| 21 | 22 | 23 | 24 | 25 | 26 | 27 |
| 28 | 29 | 30 | 31 |    |    |    |

10h / 11h / 12h  
14h / 15h / 16h / 17h

SEPTEMBRE - September

| L  | M  | M  | J  | V  | S  | D  |
|----|----|----|----|----|----|----|
|    |    |    |    | 1  | 2  | 3  |
| 4  | 5  | 6  | 7  | 8  | 9  | 10 |
| 11 | 12 | 13 | 14 | 15 | 16 | 17 |
| 18 | 19 | 20 | 21 | 22 | 23 | 24 |
| 25 | 26 | 27 | 28 | 29 | 30 |    |

14h / 15h / 16h / 17h

OCTOBRE - October

| L  | M  | M  | J  | V  | S  | D  |
|----|----|----|----|----|----|----|
|    |    |    |    |    |    | 1  |
| 2  | 3  | 4  | 5  | 6  | 7  | 8  |
| 9  | 10 | 11 | 12 | 13 | 14 | 15 |
| 16 | 17 | 18 | 19 | 20 | 21 | 22 |
| 23 | 24 | 25 | 26 | 27 | 28 | 29 |
| 30 | 31 |    |    |    |    |    |

14h / 15h

-5 ANS  
**gratuit**  
free  
UNDER 5 YO

C<sup>ie</sup> DES  
PETITS  
TRAINS  
OCCITANS

# LE PETIT TRAIN DE CORDES SUR CIEL

Découvrez Cordes à bord  
du **Petit Train Touristique**

**THE CORDES SUR CIEL  
TOURISTIC TRAIN**

Multilingual  
guided tour



## Parcours

Route

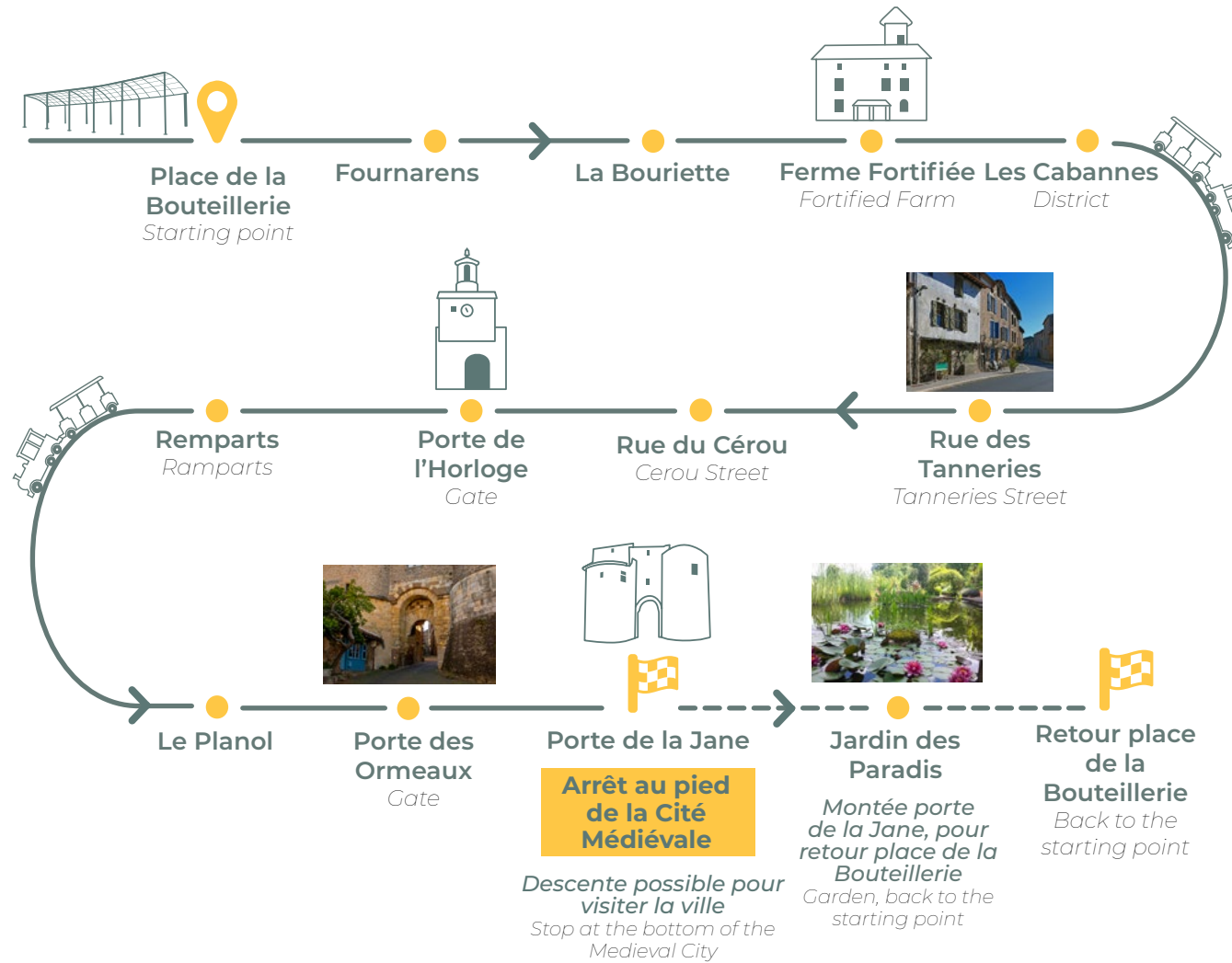


Le circuit du Petit Train de Cordes sur Ciel dure 40 minutes et vous permet d'observer sous toutes les vues **cet incroyable promontoire** et de découvrir son histoire.

*This narrated tour lasts 40 minutes long; it shows you marvelous overviews on the medieval city and explains the history of this incredible promontory.*

## Circuit commenté

Commentaries



## Départ

Departure



**Place de la Bouteillerie**  
**Sous la tonnelle**

*Place de la Bouteillerie*  
*Under the arbour*



## Tarifs

Prices

**Plein Tarif** **7 €**  
*Full Price*

**Tarif réduit\*** **6 €**  
*Reduced price*

**5 à 12 ans** **5 €**  
*From 5 to 12 yo*

**- 5 ans** **gratuit**  
*under 5 yo* *free*

\*étudiants, demandeurs d'emplois,  
personnes en situation de handicap

## Tarif Groupe

Group Rate

**Réservation à partir de 20 voyageurs**  
**5,50 € par adulte**

*Booking from 20 travelers, 5,50 € per adults*